



BIBLORED

Red Capital de Bibliotecas Públicas



ALCALDÍA MAYOR
DE BOGOTÁ D.C.

BOGOTÁ
HUMANA

Alcaldía Mayor de Bogotá
Secretaría de Educación del Distrito Capital
Subsecretaría de Calidad y Pertinencia
Dirección de Ciencias, Tecnología y Medios Educativos



Red Capital de Bibliotecas Públicas de Bogotá
BIBLORED
2011

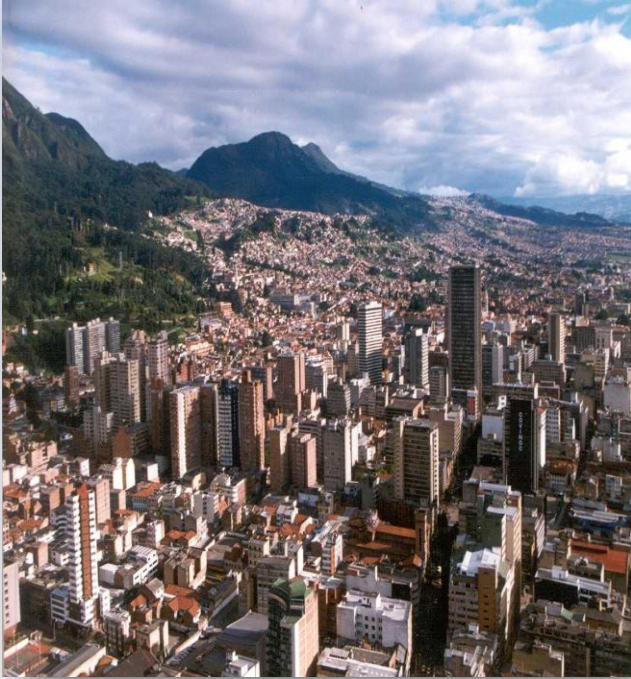


BIBLORED
Red Capital de Bibliotecas Públicas

CONTEXTO Y OPORTUNIDADES



Diagnóstico Bogotá, D.C. 1998



- 7.5 millones de habitantes
- 49.6 % de personas por debajo de la línea de pobreza
- 14.7% personas por debajo de la línea de indigencia
- Alto niveles de desigualdad: alta concentración de los ingresos en la población más rica
- Desempleo del 17%
- Crecimiento acelerado de la población (desplazamiento)
- Déficit en obras de infraestructura y cubrimiento de los servicios servicios públicos , de educación, salud y transporte.

Situación de las Bibliotecas públicas en Bogotá

- **900.000** libros para **7'500.000** habitantes
- **Un libro** por cada **siete habitantes**.
- **39%** de las bibliotecas existentes no prestaban servicio en el momento.
- **90%** de los libros concentrados en **tres** de las 105 bibliotecas de la ciudad. El resto con libros desactualizados.
- Solo el **6,1** de los habitantes de la ciudad usaba Internet.
- Deficiencias en términos de **colecciones, mobiliario, equipos y edificios**



Plan de desarrollo Distrital de Bogotá 1998



- **Desarrollo** de una Ciudad **a Escala Humana**
- Creación de grandes proyectos de desarrollo de la Administración Distrital con los siguientes objetivos:
- **Elevar calidad de vida** de la población
- **Crear un entorno público** para reducir las deficiencias materiales y sociales
- Desarrollar **infraestructuras** educativas, sanitarias, deportivas, **recreativas y culturales- Parques biblioteca (BibloRed)**, Transmilenio, etc.
- Atender especialmente a la **población más vulnerable** o en situación de desventaja
- **Participación de la ciudadanía** en el cuidado de la ciudad

- La transformación de Bogotá durante las últimas administraciones, como resultado de:
- **Continuidad de las políticas públicas** a través de diferentes administraciones orientadas a inversión en sectores estratégicos como la educación, la salud, infraestructura en transporte masivo como el transmilenio, las ciclovías y las ciclорrutas, y en equipamientos culturales y recreativos, **en parques-biblioteca**, entre otros
- Ampliación y profundización de las Políticas públicas **en los sectores sociales y culturales**: Bogotá ciudad de derechos
- **Un modelo de cultura ciudadana** que le permitió a la ciudad valorar el espacio público como factor de inclusión, de convivencia y de tolerancia.
- **Adopción de un nuevo modelo de gestión pública** basado en alianzas para la administración de recursos públicos a través del sector privado



La política integra a todos los estamentos del sector del libro y a la lectura del Distrito Capital de Bogotá:

1. Atención integral al **analfabetismo** en la ciudad.
2. Fortalecimiento de las instituciones educativas de la educación formal para **formar lectores y escritores** que puedan hacer uso de la lectura y la escritura de manera significativa y permanente.
3. Fomentar la creación y desarrollo de **las bibliotecas públicas**.
4. Programas de formación continua para docentes, bibliotecarios y otros actores como **mediadores de lectura y escritura**.



5. Programas de lectura y escritura en **espacios no convencionales**: parques, hospitales, cárceles, entre otros.
6. Programas de lectura y escritura **para la familia y la primera infancia**.
7. Garantizar a **la juventud** el acceso a la lectura y la escritura, y a **otros medios**, especialmente en **los sectores excluidos de la cultura escrita**.
8. **Impulsar la producción y circulación de materiales de lectura y convocar al sector privado** a participar en un proyecto que permita el acceso para todos.
9. Participación de **los medios masivos de comunicación**



BIBLORED

Red Capital de Bibliotecas Públicas



ALCALDÍA MAYOR
DE BOGOTÁ D.C.

BOGOTÁ
HUMANANA



BIBLORED
Red Capital de Bibliotecas Públicas

EL MODELO DE RED



BibloRed es la red de gestión de información y conocimiento de la Secretaría de Educación del Distrito, que promueve la apropiación social de la lectura y la escritura, la investigación, la cultura y el uso inteligente de las TICs, con el fin de contribuir al mejoramiento de la calidad de vida, el desarrollo del capital social y cultural, así como la inclusión social y cultural de todos los ciudadanos



Requerimientos de ubicación de las bibliotecas



- **Ubicación en zonas estratégicas** de la ciudad,
- **Con alta concentración y densidad de población**, particularmente estudiantil
- Que enriquezcan y embellezcan el espacio público con edificaciones y **espacios dignos y de calidad para todos**
- Que se convirtieran en **verdaderos centros de actividad cultural**
- Abiertas todos los días en un **horario mínimo de 12 horas diarias**
- **Con oferta de obras actualizadas en diversos soportes, lenguajes y medios**, para garantizar a los usuarios acercarse **al conocimiento universal y local**, a colecciones diversas y plurales, que propendan por satisfacer las necesidades cambiantes de los ciudadanos.

Mayores (4)



600 puestos de lectura
 113 puestos de internet
 capacidad 150.000 volúmenes. Hoy poseen 95.000
 Sala s: General, sala infantil, hemeroteca, hemeroteca
 y ludoteca, sonoteca y fonoteca
 Auditorios , salas de talleres de capacitación
 2.500 usuarios diarios

Locales (6)



100 puestos de lectura
 13 puestos de internet
 Capacidad 25.000- Hoy tienen 25.000 volúmenes
 Auditorios: Propios o de la comunidad
 658 usuarios diarios

De Barrio (10)



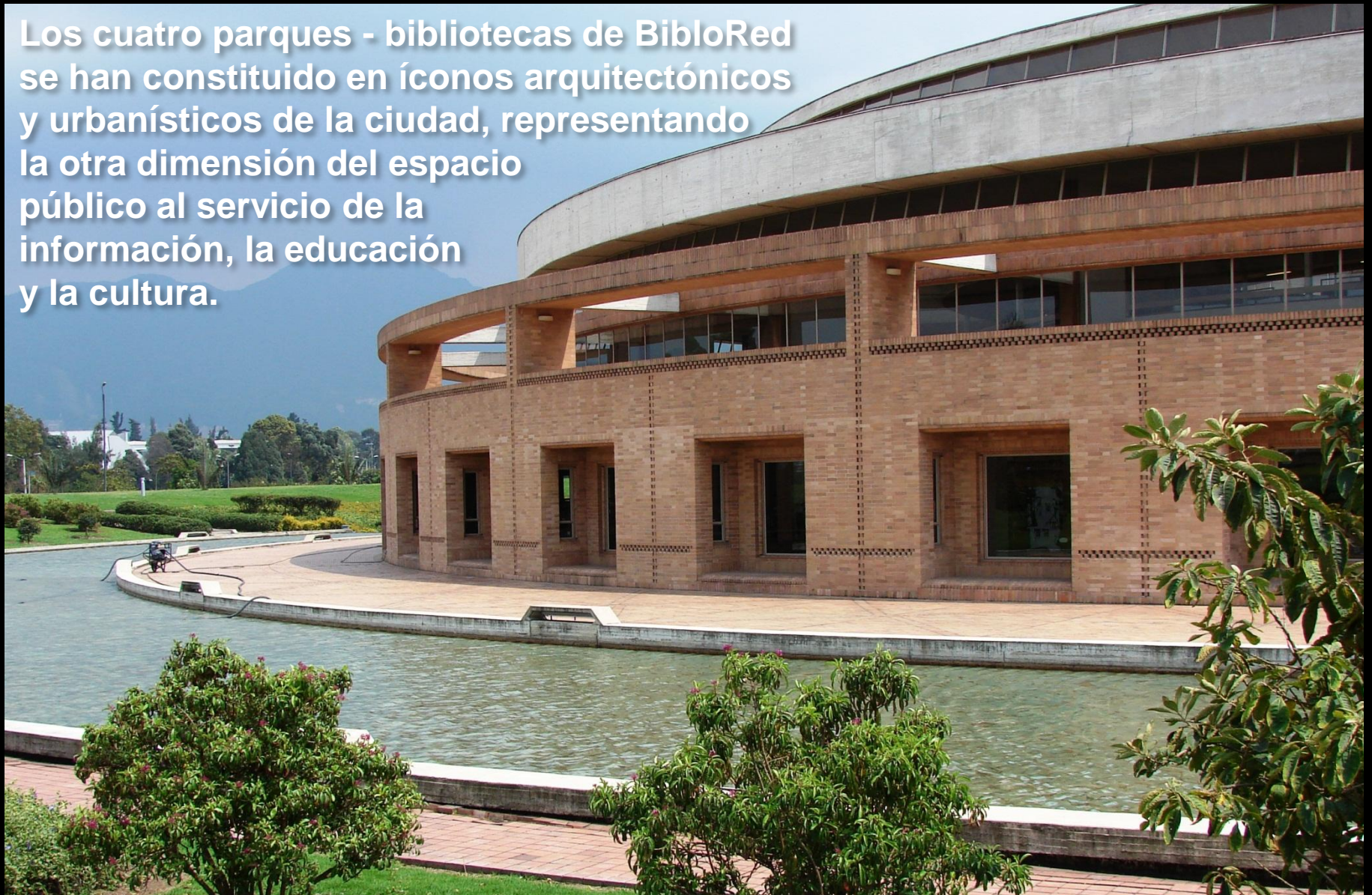
50 puestos de lectura
 6 puestos de internet
 Capacidad 9.000 . Hoy poseen 10.000 volúmenes ()
 Auditorios: Propios o de la comunidad
 289 usuarios diarios

Bibliobús (1)



25 puestos de lectura
 3 puestos de internet
 2.700 volúmenes
 144 usuarios diarios

Los cuatro parques - bibliotecas de BiblioRed se han constituido en íconos arquitectónicos y urbanísticos de la ciudad, representando la otra dimensión del espacio público al servicio de la información, la educación y la cultura.





BibloRed ha promovido una fuerte transformación de los imaginarios sociales sobre la biblioteca pública, abriendo espacios para todo tipo de públicos: bibliotecas para todos, bibliotecas para la ciudad.





BIBLORED
Red Capital de Bibliotecas Públicas

MODELO DE GESTIÓN





SECRETARÍA DE EDUCACIÓN

SUBSECRETARÍA DE CALIDAD Y PERTINENCIA >>>

Comité de seguimiento

DIRECCIÓN DE CIENCIA Y TECNOLOGÍA Y MEDIOS EDUCATIVOS >>>

- > Interventoría del programa
- > Comité administrativo y financiero
- > Comité de fiducia
- > Comité de comunicaciones
- > Comité de sistemas y tecnología

CONCESIONARIO ▶

DIRECCIÓN BIBLORED 

Comité directivo

- | | | | | | | |
|--------------------------|----------------------------------|----------------------|------------------------|-----------------------------|-------------------------|---------------------------------|
| Servicios de información | Promoción de lectura y escritura | Fomento a la cultura | Gestión de colecciones | Administrativa y financiera | Comunicaciones y prensa | Mantenimiento y plantas físicas |
|--------------------------|----------------------------------|----------------------|------------------------|-----------------------------|-------------------------|---------------------------------|

BIBLIOTECAS MAYORES

Virgilio Barco
 Julio Mario Santo Domingo
 El Tintal Manuel Zapata Olivella
 Parque El Tunal

BIBLIOTECAS LOCALES

Bosa
 La Victoria
 Usaquén
 Suba
 Marichuela
 Restrepo

BIBLIOTECAS DE BARRIO

Arborizadora	Rafael Uribe
Alta	Uribe
Las Ferias	Lago Timiza
La Giralda	La Peña
Perdomo	Ricaurte
Puente Aranda	Venecia

ESTRATEGIA MÓVIL

Bibliobús



Dirección: BiblioRed cuenta con 20 bibliotecas ubicadas estratégicamente en 16 localidades estratégicos de la ciudad y un Bibliobús. Está dirigida desde un **centro coordinador** que garantiza la eficiencia en el manejo de sus recursos así como la calidad, flexibilidad e innovación de los programas y servicios para toda la Red.

Modelo de gestión público - privada: Desde el año 2003 la Administración Distrital - Secretaría de Educación ha adoptado un *modelo innovador* para la administración integral de BiblioRed a través de **contrato de concesión** que se adjudica mediante Licitación Pública.

Operador actual: La **Caja Colombiana de Subsidio Familiar – Colsubsidio**, entidad privada sin ánimo de lucro y reconocida por su amplio conocimiento como operador de recursos públicos, desde el año 2003 administra a Biblored técnica, administrativa y financieramente a partir de las directrices y políticas definidas por la Secretaría de Educación y el plan de acción técnico-financiero aprobado al concesionario.

Instancias de seguimiento y control: Comité de Seguimiento, comités de áreas y equipo de interventores.

Servicios de calidad libres y gratuitos



Inclusión social y cultural



Participación comunitaria



Cooperación Interinstitucional

Secretaría de Integración Social

Alcaldías locales

Juntas de Acción Comunal

Cámara de Comercio

ONGs

Gobierno del Japón

**Embajadas y organismos
internacionales**

Universidades

INCI

SURCOE

Contratos de comodato

Alianzas nacionales e internacionales



BIBLORED

Red Capital de Bibliotecas Públicas

Asociación de Amigos de BibloRed - BIBLOAMIGOS: Es un ente sin ánimo de lucro que colabora con BibloRed en tres frentes estratégicos: consecución de recursos con sector privado, por ejemplo, la donación de la familia Santo Domingo para la construcción de la cuarta biblioteca mayor de BibloRed denominada Biblioteca Julio Mario Santo Domingo, la administración financiera del premio *Access to Learning* otorgado a BibloRed por la Fundación Bill & Melinda Gates, y la gestión de los espacios de las bibliotecas mayores destinados para explotación comercial (Cafeterías, auditorios) .



ALCALDÍA MAYOR
DE BOGOTÁ D.C.

BOGOTÁ
HUMANANA



BIBLORED

Red Capital de Bibliotecas Públicas

Un sistema en red dirigido a las comunidades locales (Instituciones y agentes comunitarios)



Sector del gobierno local

Sector educación

Sector cultura

Sector social

Sector comunitario

Sector ambiental

Sector económico

PLANES DISTRITALES Y LOCALES

CONSEJOS SECTORIALES DISTRITALES Y LOCALES



ALCALDÍA MAYOR
DE BOGOTÁ D.C.

BOGOTÁ
HUMANANA



BIBLORED
Red Capital de Bibliotecas Públicas

PÚBLICOS Y COLECCIONES

PORTAFOLIO DE SERVICIOS Y PROGRAMAS



Familias



Jóvenes y Adultos



INCLUSIÓN Y PARTICIPACIÓN

BibloRed, cuenta con programas y servicios para todos los grupos poblacionales, reconociendo la diversidad.

Niños y bebés



Adultos mayores



Con discapacidad visual

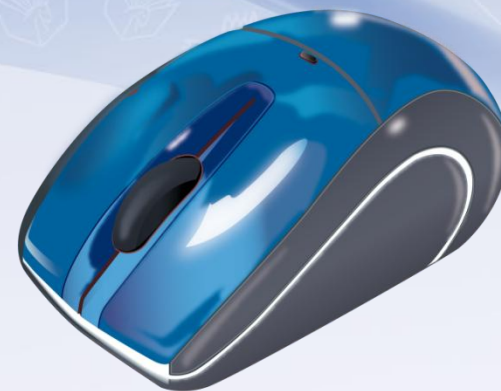


Cine, internet, música y miles de libros

- Libros
- Revistas
- Periódicos
- Material en braille
- Documentos y publicaciones sobre Bogotá (sala Bogotá)

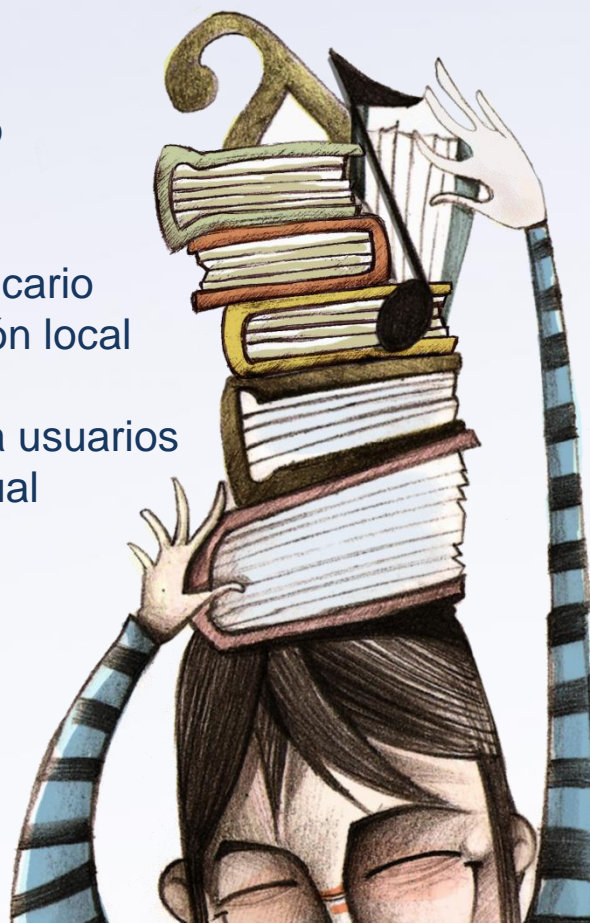


- Bases de datos
- Audiovisuales (Películas, documentales, música, audiolibros)
- Juegos didácticos
- Libros electrónicos



En sala:

- Orientación al usuario
- Consulta en sala
- Préstamo externo
- Préstamo interbibliotecario
- Servicio de información local
- Novedades
- Servicios y recursos a usuarios con discapacidad visual



- Portal y servicios web (Afiliación en línea, acceso remoto a las bases de datos, suscripción a eventos, recomendados en línea, convocatorias artísticas)
- servicios de pregunta – respuesta
- Pregúntele al bibliotecólogo (referencia en línea)
- Catálogo en línea
- Servicios y recursos a usuarios con discapacidad visual
- Telefonía IP

Talleres artísticos
Talleres informáticos



Talleres de alfabetización
Talleres de creación literaria
Cafés literarios



BIBLORED

Red Capital de Bibliotecas Públicas

Programas para bebés y familias

Primera infancia y familia

Taller para madres gestantes

Leer con los sentidos

Leo con mi bebé

Leer en familia

Lectura en voz alta

Charla para padres

Talleres de estimulación

Talleres artísticos

Cine familiar

Fiesta anual de leer en familia



ALCALDÍA MAYOR
DE BOGOTÁ D.C.

BOGOTÁ
HUMANANA

Población infantil

La hora del cuento

Clubes de lectores

Encuentros con el autor

Leamos el mundo

Laboratorio de escritura

Club de amigos virtual

Ruta Informática

Talleres artísticos

Encuentro anual de clubes de
lectores



Población juvenil

Literatura y las artes

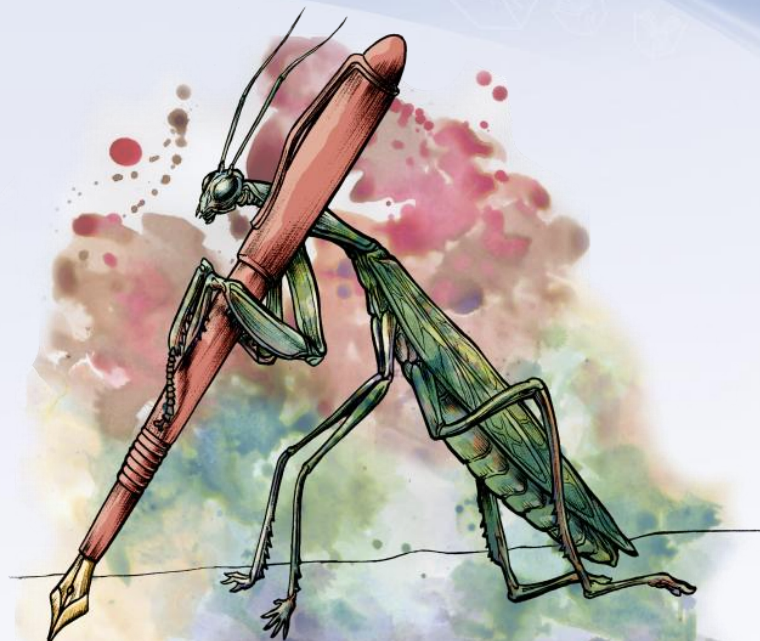
Talleres de creación literaria

Comunidad virtual de
escritores

Talleres audiovisuales

Talleres de artes escénicas

Presentaciones de música,
danza y teatro



Creación literaria

Adultos

- Cafés literarios
- Talleres de creación literaria
- Talleres de ensayo
- Escribir para la vida
- Charlas de interés
- Alfabetización informática
- Ciudadano en línea
- Información local
- Conferencias
- Cine foros
- Encuentro anual de cafés literarios y talleres de creación literaria



Café Literario



ALCALDÍA MAYOR
DE BOGOTÁ D.C.

BOGOTÁ
HUMANA



BIBLORED

Red Capital de Bibliotecas Públicas

Programas para adultos mayores

Personas mayores

Club de personas mayores

Alfabetización

Alfabetización informática

Encuentro anual de clubes de
personas mayores



Club de personas mayores



ALCALDÍA MAYOR
DE BOGOTÁ D.C.

BOGOTÁ
HUMANANA

Articulación biblioteca pública y escuela

PALBE

(Programa lectura, biblioteca y escuela)

Jóvenes y la literatura

Talleres de competencias en información - ALFIN

Biblioteca, literatura y escuela

Morrales viajeros

Formación a bibliotecarios escolares

Talleres de televidencia crítica a docentes



Programas para discapacitados visuales y sordos

Atención a poblaciones con discapacidad

- Lecto –escritura en braille**
- Alfabetización en Jaws**
- Taller de lenguaje de señas**
- Teatro invisible**
- Día del Bastón Blanco**



Día del Bastón Blanco
"Integración a través de los sentidos"

Biblioteca sin muros

Bibliobús

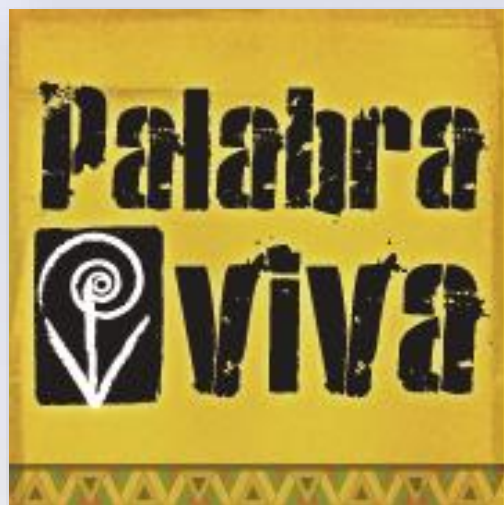
Libro viajero (colecciones itinerantes en comedores comunitarios, hogares de paso, hogares geriátricos, hospitales, fundaciones, entre otros).

Un encuentro con las palabras
(Atención a poblaciones en situación de desventaja y condición de vulnerabilidad)

Leyendo en el hospital

Lectura sin barreras (Centros penitenciarios)





Biblovacaciones
Palabra Viva
Feria del Libro
Convocatoria artística
Asesoría a bibliotecas comunitarias
Ferias de servicios al ciudadano





BIBLORED
Red Capital de Bibliotecas Públicas

BIBLORED DIEZ AÑOS AL SERVICIO DE LA GENTE

ALGUNOS LOGROS



1998: BibloRed fue concebida como una red conformada por cuatro mega bibliotecas, y la vinculación de las bibliotecas locales y de barrio existentes en la ciudad.

2001: Inauguración de tres mega bibliotecas: Virgilio barco, Parque El Tunal y Tintal (Este año conmemoramos los 10 años de servicios)

2002: *Premio Atla: Access to learning Award* de la Fundación Bill & Melinda Gates

2002: *Premio El Colombiano Ejemplar* por ser una institución dedicada a construir un mejor país a partir de la lectura y la cultura..

2002 Premio AIPEP “Lugares de cultura viva” otorgado por la Asociación Independiente de Periodistas, Escritores y Profesionales en nuevas tecnologías de la Comunicación de España

2008: La Fundación Kreanta de España, seleccionó a BibloRed en la modalidad de buenas prácticas, dentro del proyecto de cooperación cultural bilateral.



2011: En la Encuesta de Calidad de Vida del Programa Bogotá como Vamos, BiblioRed ha estado entre los tres primeros lugares de las entidades públicas con mejor gestión y mayor favorabilidad., en los últimos 5 años.

2011: Mención de reconocimiento a BiblioRed por parte del Senado de la Republica de Colombia como exaltación a la labor desarrollado en beneficio de la ciudadanía.





BIBLORED

Red Capital de Bibliotecas Públicas

Puestos de lectura



+49%

Puestos de lectura



ALCALDÍA MAYOR
DE BOGOTÁ D.C.

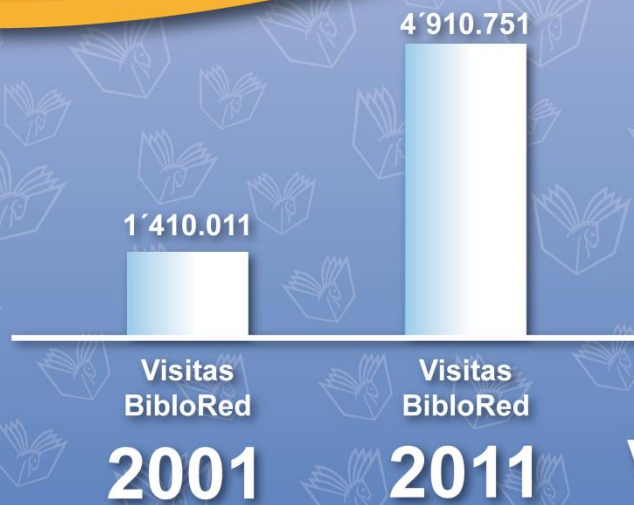
BOGOTÁ
HUMANANA



BIBLORED

Red Capital de Bibliotecas Públicas

Usuarios BibloRed



+248%

Visitas BibloRed

Se ha ampliado portafolio de servicios bibliotecarios (*Servicios de información, promoción de lectura y escritura y fomento a la cultura*) y se han adecuados los servicios y programas a los intereses y necesidades de los usuarios de las bibliotecas.



ALCALDÍA MAYOR DE BOGOTÁ D.C.

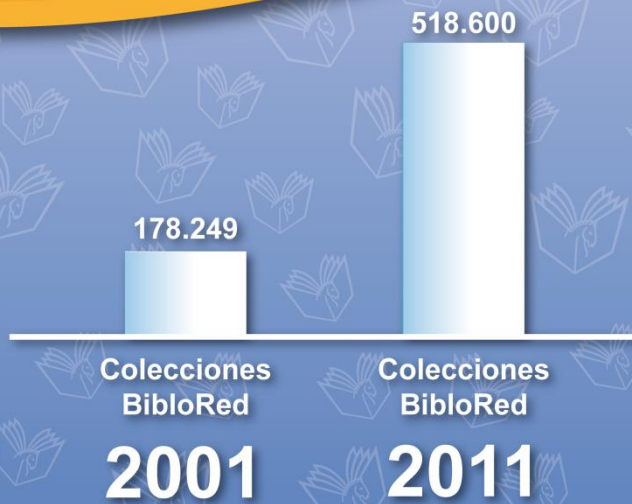
BOGOTÁ
HUMANANA



BIBLORED

Red Capital de Bibliotecas Públicas

Colecciones



+191%

Se han diversificado e incrementado las colecciones de acuerdo con los intereses y necesidades de los usuarios de las bibliotecas.



ALCALDÍA MAYOR
DE BOGOTÁ D.C.

BOGOTÁ
HUMANANA



BIBLORED

Red Capital de Bibliotecas Públicas

Dotación y actualización tecnológica



+127%

BibloRed ha realizado una fuerte inversión en el mejoramiento de la infraestructura física y tecnológica, optimización de los espacios y renovación de mobiliarios y equipos.



ALCALDÍA MAYOR
DE BOGOTÁ D.C.

BOGOTÁ
HUMANANA



BIBLORED

Red Capital de Bibliotecas Públicas

Presupuesto



+221%

BibloRed ha realizado una fuerte inversión en el mejoramiento de la infraestructura física y tecnológica, optimización de los espacios y renovación de mobiliarios y equipos.



ALCALDÍA MAYOR
DE BOGOTÁ D.C.

BOGOTÁ
HUMANANA



BIBLORED

Red Capital de Bibliotecas Públicas

Servicios Proyectados en BibloRed

Integración de las TICS a los Servicios Bibliotecarios

Internet: servicios de alerta basados en equipos móviles, acceso a Internet móvil, conexión inalámbrica desde las Bibliotecas, servicios de manera remota.

Recursos electrónicos: colecciones, revistas, periódicos y libros electrónicos bajo licencia y/o publicados por la biblioteca, guías temáticas, bases de datos e índices en la web, biblioteca digital, repositorios de información.

Servicios de Referencia: Referencia virtual, asesoramiento bibliotecario, redes sociales, servicios interactivos, servicios de información ciudadana, gobierno en línea, CADE virtual, exposiciones virtuales, videoconferencias, teleconferencias.

E-Learning: Formación, cursos, tutorías y aprendizaje a distancia



ALCALDÍA MAYOR
DE BOGOTÁ D.C.

BOGOTÁ
HUMANANA



BIBLORED

Red Capital de Bibliotecas Públicas



ALCALDÍA MAYOR
DE BOGOTÁ D.C.

BOGOTÁ
HUMANA