

# Actividades sacudidoras:

Retos colectivos para  
motivar la participación,  
divertirse, sintonizar,  
alinear energías y  
generar un ambiente  
seguro para el diálogo.

Vuelen en reversa.



Muevan sus “alas” como colibríes por el espacio durante diez segundos. Generen estrategias para evitar chocarse entre sí.

¡Vamos a estirarnos!, pero cada uno lo hará imitando a un animal.



Pueden estirar el cuello como una jirafa, abrir la boca como un perezoso o estirar los brazos como un cóndor. ¡Propongamos formas divertidas de estirarnos!

Una fuerte corriente eléctrica inunda el suelo donde están parados.



Sacudan sus cuerpos desde sus dedos más pequeños de los pies hasta las orejas durante diez segundos. Activen conscientemente todos sus músculos.

Organícense en filas de al menos tres personas. La primera persona dibujará algo apoyándose sobre la espalda de la siguiente.



Simultáneamente, la segunda persona intentará reproducir el dibujo sobre la espalda de la tercera. El último de la fila deberá adivinar la figura que el primero imaginó.

# Entorno educativo:

La escuela no es el único lugar para el aprendizaje, ni los estudiantes son los únicos que aprenden.

En nuestras vidas, nunca dejamos de aprender, y es mucho mejor cuando lo hacemos todos juntos.

¿Cuáles son los lugares de  
encuentro más importantes  
para tu comunidad?



¿Cuáles son sus  
características?

¿Solo en la escuela se aprende?



¿En qué otros lugares de tu territorio se pueden aprender cosas interesantes?

¿Qué representa tu escuela para las personas vecinas de tu territorio?



¿Simboliza algo positivo o negativo?

Visiten distintos lugares del barrio, conversen con las personas y generen una lista de los diferentes oficios que existen alrededor de la escuela.



¿Cuáles de ellos quisieran que se enseñaran en la escuela?

Busquen e identifiquen los escenarios deportivos, recreativos y culturales que se encuentran cerca de su colegio.



Describan el estado en que se encuentran para su uso.

Indaguen con las personas vecinas y generen un listado de colectivos culturales, fundaciones artísticas y juveniles u otro tipo de organización social que trabaje por los derechos de niños y niñas en su territorio.

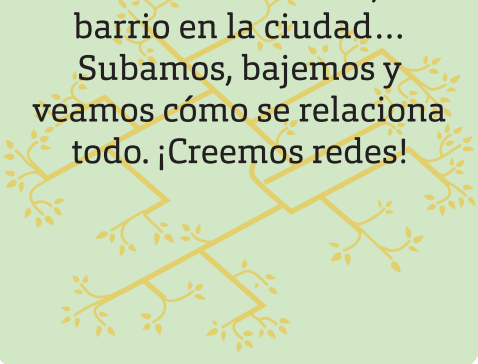


Dibujen por lo menos un logo de estas organizaciones.

# Relación escuela-territorio

Yo estoy en el salón, el  
salón en la escuela, la  
escuela en el barrio, el  
barrio en la ciudad...

Subamos, bajemos y  
veamos cómo se relaciona  
todo. ¡Creemos redes!



¿Qué tanto sabes de la realidad social, económica, ambiental, política y cultural de tu territorio?



¿Te parece importante acceder a esta información?

¿Por qué?

¿Qué ventajas y qué desafíos representa tu escuela para la comunidad vecina?



Organicen grupos de observación y dibujen las plantas que se encuentren en los alrededores del colegio.



¡Investiguen y creen un herbario comunitario para compartir con sus vecinos!

Entrevisten a cuatro  
personas distintas y  
pregúntenles su opinión  
sobre su colegio.



¿Qué cosas valoran y qué  
cosas deberían cambiar?

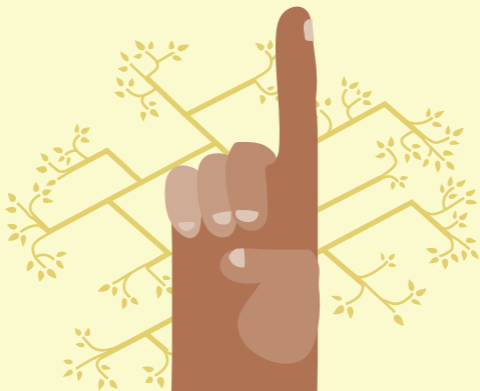
Soliciten a dos personas vecinas del colegio dibujar el momento más feliz que recuerden en su paso por la escuela o que escriban, en su lugar, un mensaje corto de agradecimiento al o la docente que más recuerden.



# Transformación social

Amar a nuestra comunidad implica apreciar todo lo que otras personas tienen para ofrecer, cuidar nuestro territorio y participar activamente para transformar desde las cosas más pequeñas de nuestra vida cotidiana hasta situaciones que pongan en riesgo el bienestar y el desarrollo de todos.

¿Tú puedes ser protagonista de los cambios que necesita tu escuela y la comunidad de la que hace parte o crees que es responsabilidad de otros?



¿Cómo puedes aportar para generar esos cambios?

¿Qué información,  
herramientas, recursos y  
habilidades necesitas  
encontrar y desarrollar  
para ser un líder de cambio  
en tu comunidad?

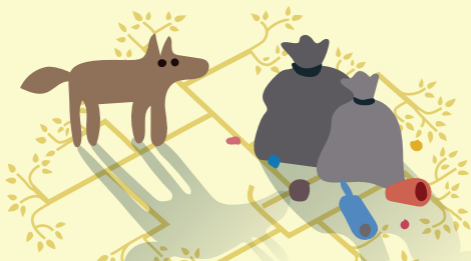


¿Los aprendizajes que  
adquieres en la escuela  
pueden ayudar a  
transformar situaciones  
problemáticas en tu  
comunidad?



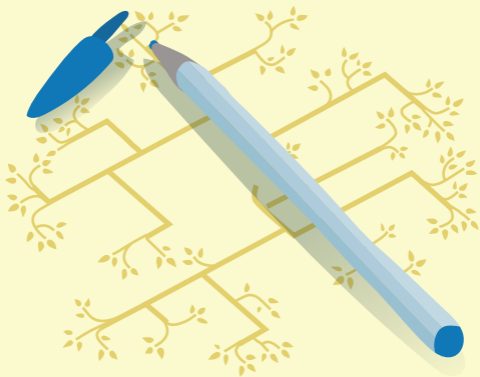
¿Podrías dar un ejemplo?

Indaguen entre por lo menos cinco vecinos cuál de las siguientes problemáticas es la más grave en el barrio: contaminación por residuos sólidos, contaminación auditiva, contaminación del aire, deterioro de los árboles, humedales y zonas verdes y maltrato animal.



¿Cuáles? Organícenlas en un gráfico de la más grave a la menos grave.

Realicen una infografía representando los principales riesgos a los que están expuestos los niños y las niñas de su comunidad.



Soliciten la ayuda de algún vecino o vecina con experiencia en diseño gráfico.

Reúnan a por lo menos  
cinco personas de su  
comunidad.



Junten material reciclable o  
reutilizable y diseñen una  
escultura que sensibilice  
sobre la biodiversidad de  
su territorio.

# Trabajo en red

Estamos conectados con la naturaleza y con todas las personas de nuestra comunidad. Vamos a explorar este gran ecosistema desde nuestros distintos roles (tales como estudiantes, docentes, directivos, padres de familia, servicios generales, etc.) identificando a las personas y los roles que desempeñan.

¿Crees que es más fácil actuar con ayuda de otros o en solitario?



¿Por qué? ¿Qué ventajas o desventajas implica el trabajo en equipo y el trabajo solitario?

¿Hoy tuviste algún gesto de empatía, bondad o amabilidad?



Si lo tuviste, ¿cuál fue?  
Si no, ¿cuál podrías tener?  
¿Qué emociones experimentas cuando ayudas o agradeces a otros?

¿Los estudiantes y los docentes pueden trabajar solos para generar cambios en su comunidad?, ¿con qué tipo de actores deben buscar alianzas para lograrlo?



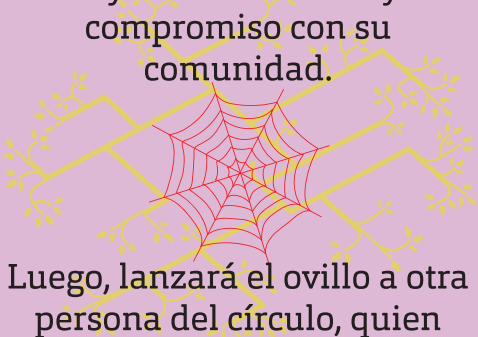
Además, ¿cómo pueden contribuir las familias en estas iniciativas?

Busquen un jardín e identifiquen las especies animales y vegetales que habitan en él.



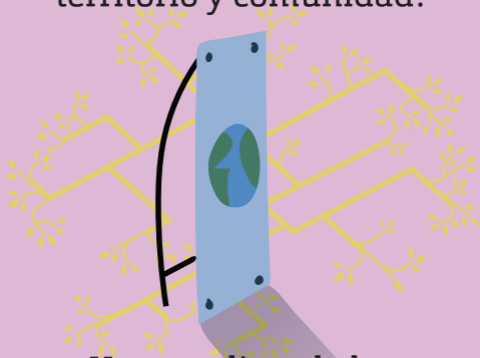
Representen las diferentes relaciones que existen entre ellas e imaginen las consecuencias de extraer una de esas especies. ¿Qué le pasaría al resto de habitantes del ecosistema?

Busquen un ovillo de lana.  
Inviten a jugar a seis  
personas distintas de la  
comunidad. Formen un  
círculo. Una persona al azar  
deberá tomar la punta de la  
lana y dirá su nombre y su  
compromiso con su  
comunidad.



Luego, lanzará el ovillo a otra  
persona del círculo, quien  
deberá repetir el ejercicio, y  
así hasta que todos se  
presenten. ¡Qué hermosa  
telaraña han diseñado!

¿Qué organizaciones son importantes y actúan en tu territorio y comunidad?

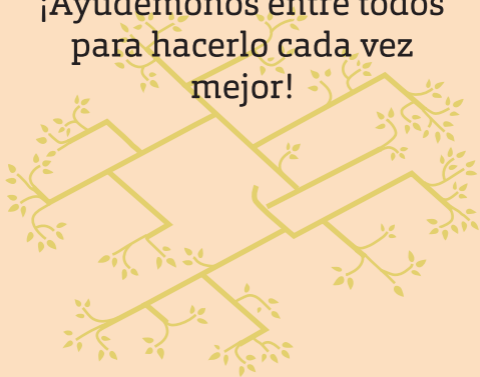


Haz una lista de las organizaciones, identifica su función dentro de la comunidad e imagina un plan para que colaboren en la mejora de la calidad de vida de las niñas y los niños.

# Acción pedagógica

Enseñar y aprender es un  
ejercicio conjunto.

¡Ayudémonos entre todos  
para hacerlo cada vez  
mejor!



¿Qué crees que puedes enseñar a otras personas?



¿Qué emociones experimentas cuando enseñas algo que te apasiona a otras personas?

¿Cómo incluir la realidad de las comunidades vecinas, así como las características, riquezas y problemáticas del territorio en las clases que se desarrollan en la escuela?



¿Qué tan activa es la participación de las familias y las personas vecinas en las actividades pedagógicas, culturales, ambientales y sociales de tu escuela?



¿Cómo poder fomentar su participación?

Identifiquen uno de los oficios más tradicionales de su comunidad.

Busquen a un maestro o maestra de dicho oficio y pídanle que les enseñe los pasos para crear uno de sus productos.



Hagan un listado con dichos procesos para mantener vivo el saber y la tradición.

Visiten un negocio o emprendimiento dentro de su territorio y analicen de qué manera, con el saber adquirido en la escuela, pueden aportar a mejorar los procesos de dicho emprendimiento y hacerlo más efectivo, rentable y conocido.



Identifiquen un conflicto que tenga lugar en alguno de los espacios sociales de su territorio.



Represéntenlo en clase y propongan una solución conjunta que integre a distintos actores de la comunidad.

# Capacidad de agencia

Los problemas y los riesgos son oportunidades para fortalecer nuestras habilidades de supervivencia, adaptación y resiliencia. Es muy útil reconocer las cosas malas, pero es más divertido identificar nuestros superpoderes para transformarlas. Todos tenemos un montón de habilidades, talentos y, sobre todo, potencial por desarrollar. ¿Te animas a compartirlos con los demás?

¿Cuáles son los grandes tesoros y fortalezas de tu comunidad, y cómo podrían emplearse estos de manera estratégica si se presentara una emergencia?



¿Cuál es tu superpoder?



¿Cómo crees que podrías usarlo para el bien de tu comunidad?

¿Qué comportamientos o actitudes debes modificar de ti mismo para lograr cambios en tu entorno?



¿A qué te comprometes con las personas a tu alrededor para contribuir a un entorno de paz?

Formulen, con ayuda de algunos vecinos, una agenda de peticiones que necesite su comunidad para presentarla a una persona o un colectivo que ejerza su labor política en la Junta Administradora, el concejo o una alcaldía local en las próximas elecciones populares.



Realicen un listado de las instituciones educativas, centros de desarrollo infantil, instituciones técnicas o universidades que existan en el barrio y diseñen una campaña para promover de manera conjunta una red de paz, en beneficio del bienestar de niños y niñas.



Investiguen sobre las emergencias (de origen natural o humano) que han ocurrido en la historia del barrio y hagan un listado de las acciones conjuntas comunitarias que ayudaron a superar dichas situaciones.



¡Somos una comunidad resiliente!

Estiren sus brazos como si fueran a tocar el cielo.

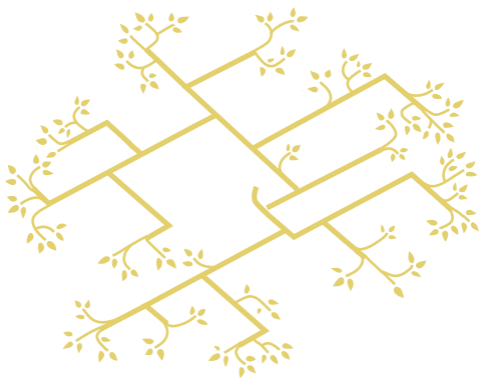


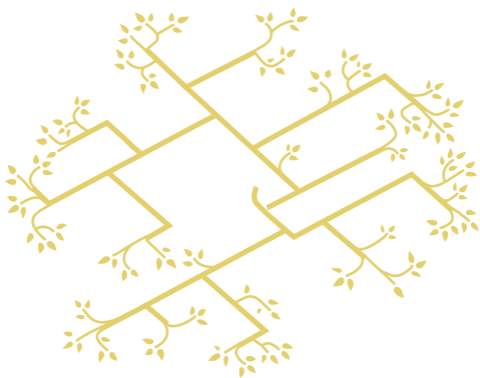
Bajen su tronco hasta tocar el suelo y den gracias a la tierra que soporta sus pasos. Por último, tomen toda la energía del ambiente y dense un fuerte abrazo a sí mismos durante veinte segundos.

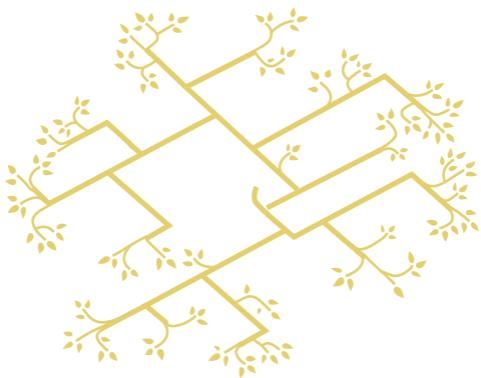
¿Qué emociones  
experimentas al  
entrar a la escuela?



¿Qué emociones  
experimentas al  
salir de ella?

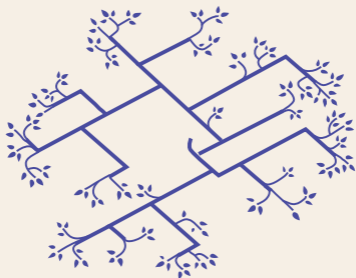






# TE VEO Y ME VES

NUESTRO NUEVO TERRITORIO



## OEI



ALCALDÍA MAYOR  
DE BOGOTÁ D.C.

SECRETARÍA DE  
EDUCACIÓN

