

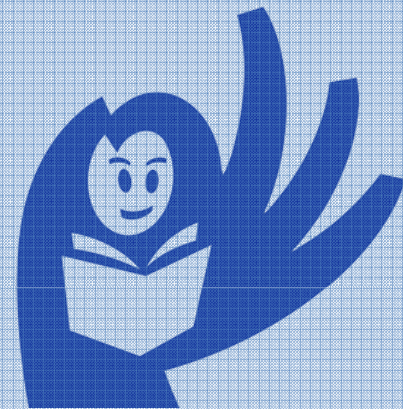
COLEGIO NUEVA COLOMBIA I.E.D.

SISTEMA DE EVALUACION INSTITUCIONAL

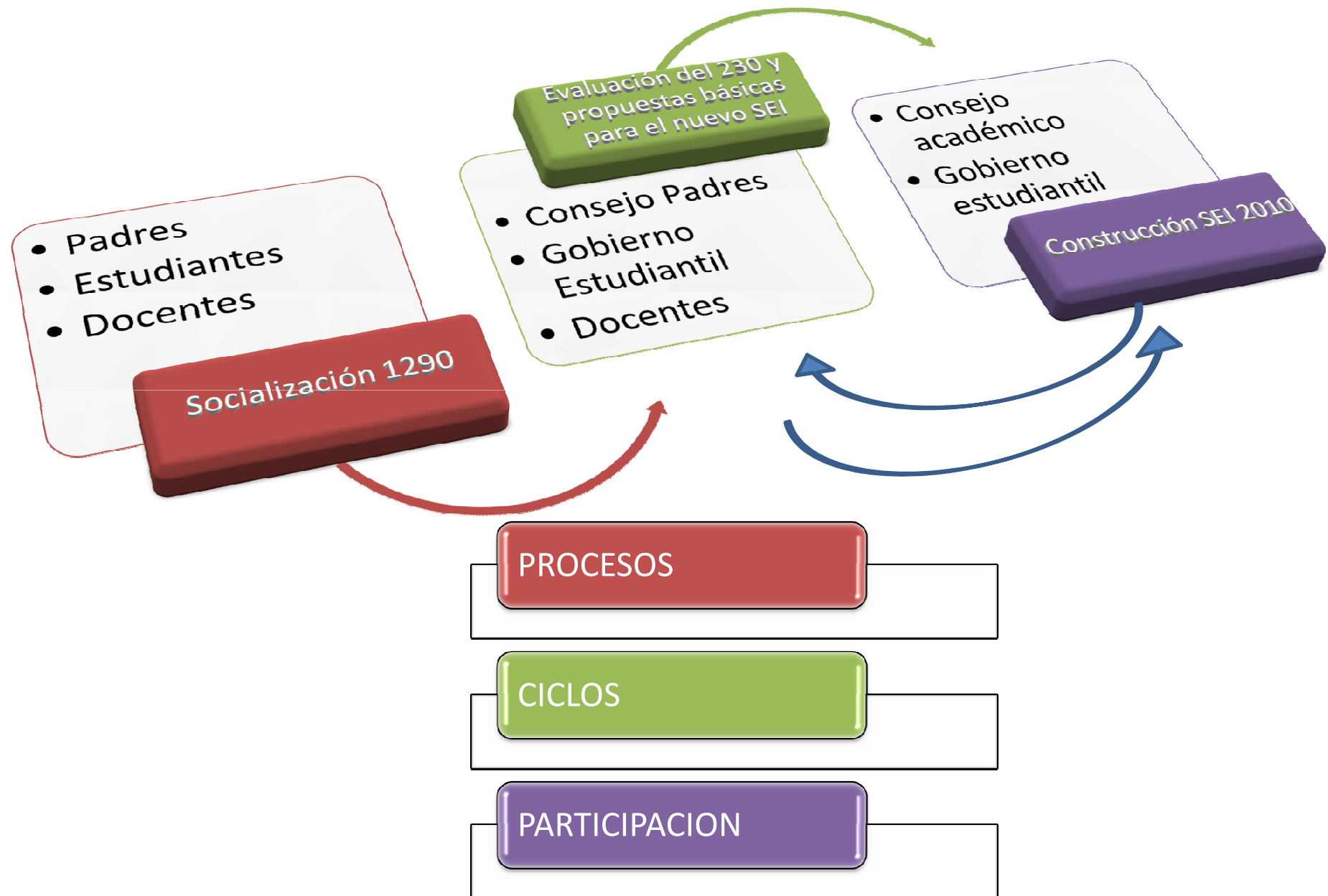
Basado en el Decreto
1290 de 2009



**!EVALUAR CON
JUSTICIA Y AMOR;**



PROCESO DE CONSTRUCCIÓN SEI



Elementos a tener en cuenta en nuestro SEI



QUÉ?

METAS DE CICLO

COMPETENCIAS DE APRENDIZAJE:
ACTITUDINALES
HABILIDADES Y DESTREZAS
CONCEPTUALES

QUIÉNES?

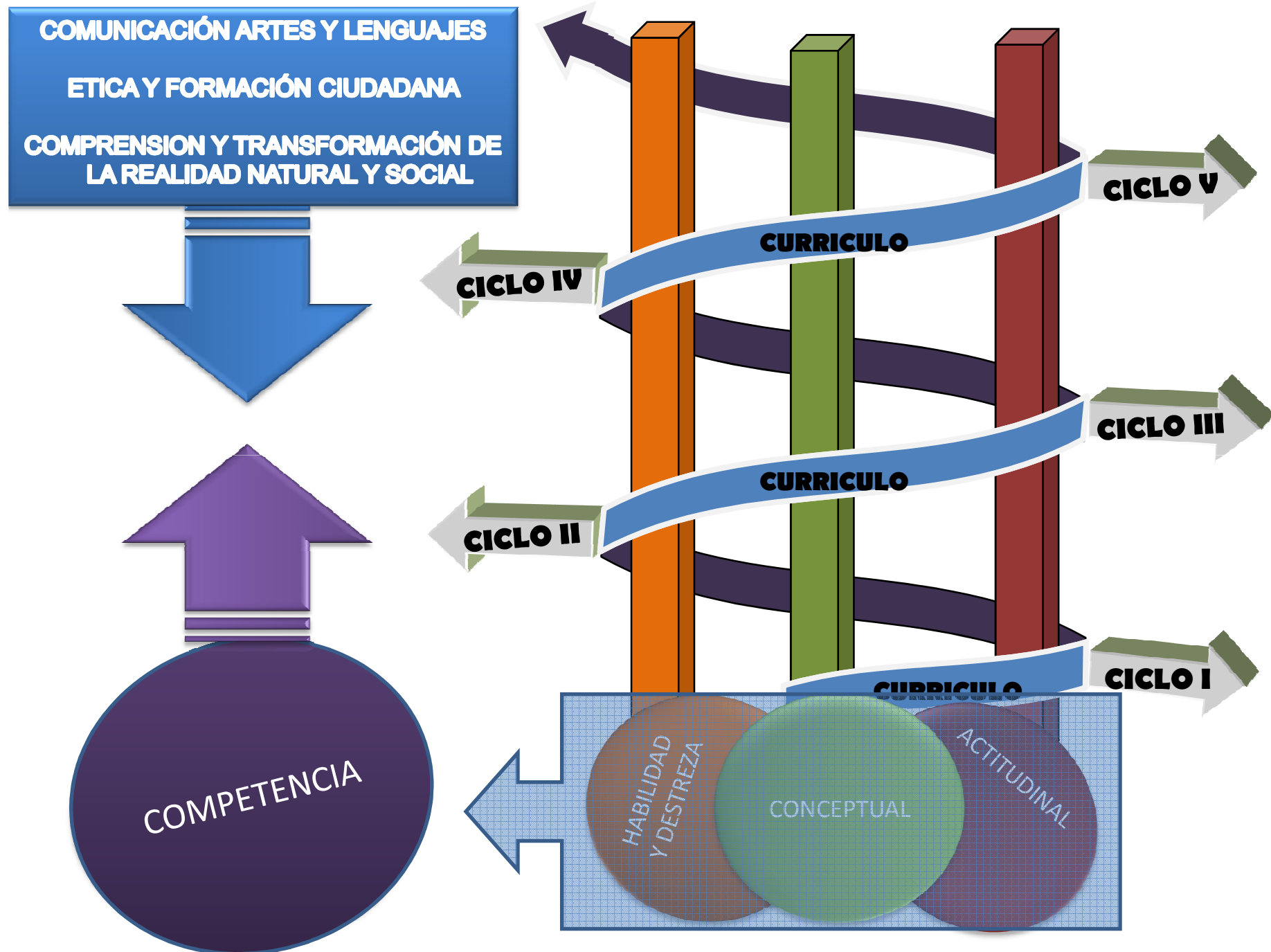
EVALUACION

AUTOEVALUACION
COEVALUACION
HETEROEVALUACION

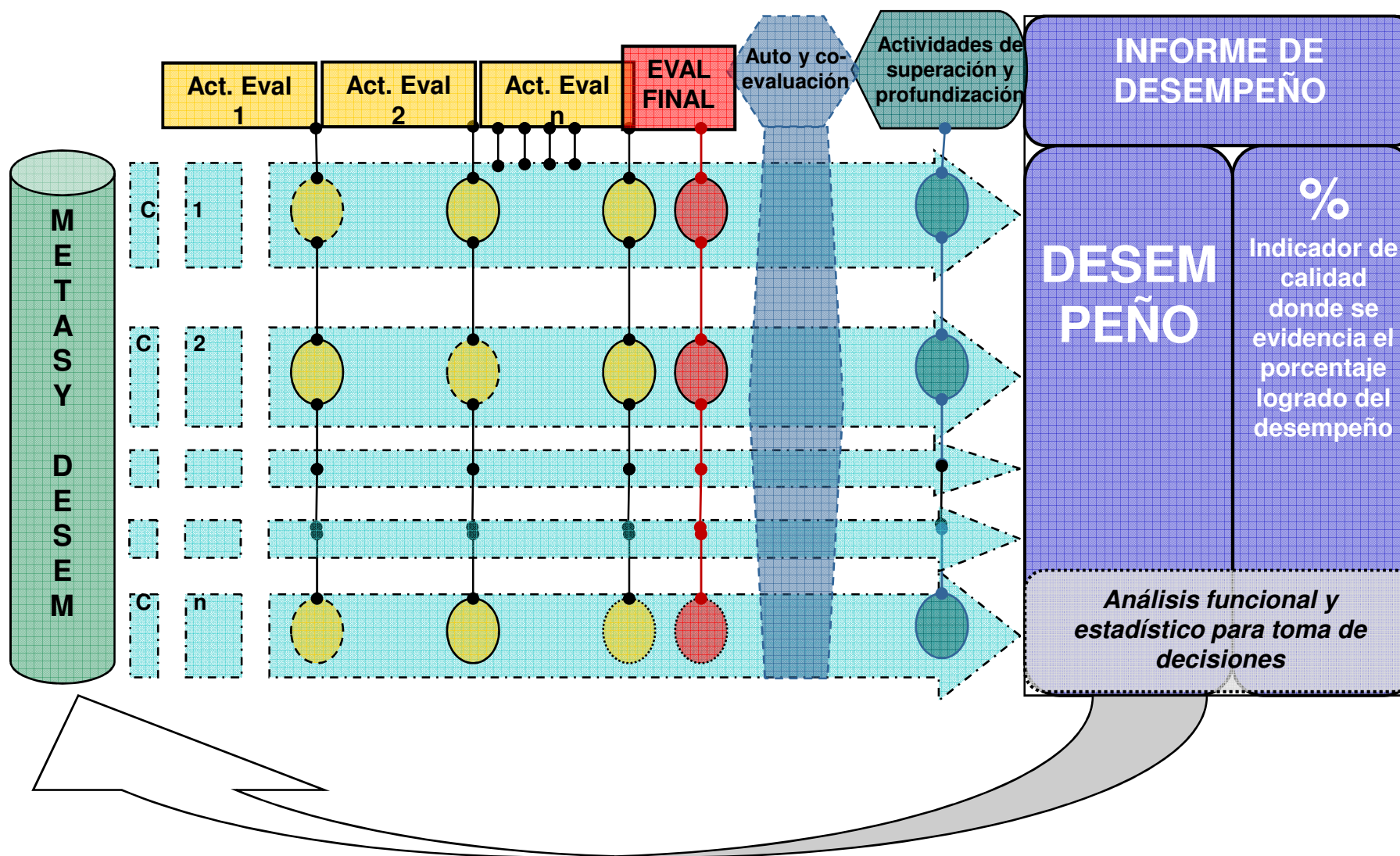
CÓMO?

CRITERIOS DE EVALUACION

ACTIVIDAD EVALUATIVA
ACTIVIDAD DE NIVELACION
ACTIVIDAD DE PROFUNDIZACION



COLEGIO NUEVA COLOMBIA I.E.D. SISTEMA DE EVALUACIÓN DE UN PERIODO O CICLO



COLEGIO NUEVA COLOMBIA I.E.D.
PLANEACION CURRICULAR POR CICLOS

DIMENSION O AREA: _____ CICLO: _____ QUINTO _____ EDADES: _____ 16-18 años _____

1ª META DE CICLO

2ª META DE CICLO

3ª META DE CICLO

GRADO 10º

CONCEPTOS FUNDAMENTALES

GRADO 11º

CONCEPTOS FUNDAMENTALES

CURRICULO INTEGRADOR (relación de saberes con necesidades sociales):

METODOLOGÍA CON REFERENCIA AL MODELO CRÍTICO (descripción de metodologías a utilizar en el ciclo):

AREAS O DIMENSIONES RELACIONADAS (¿con cuáles y por qué?):

¿CÓMO APORTA ESTA DIMENSION O AREA AL ENFASIS DEL PEI?

PLANEACIÓN BASADA EN LA EVALUACION

PRIMERA META DE CICLO:

SEGUNDA META DE CICLO:

TERCERA META DE CICLO:

**OBSERVACIONES
DESPUES DE LA AUTO
Y COEVALUACIÓN:**

DESEMPEÑOS (Orientados a la meta y en desarrollo a competencias)	CRITERIOS DE EVALUACION CONCEPTUALES		ACTIVIDAD EVALUATIVA	CRITE RIO	FECHA	
					SEM	MES
	1C			1C - 2C - 3C - 4H - 5A		
	3C			2C - 3C - 4H - 5A		
	HABILIDADES Y DESTREZAS					
	4H					
CONTENIDOS	ACTITUDINALES		ACTIVIDADES COMPLEMENTARIAS			
	5A			NIVELA C		
	6A			PROFU ND.		

OBSERVACIONES FINALES

A tener en cuenta. . .

El año escolar tendrá tres (3) periodos.	OPTIMIZAR TIEMPO
Al inicio de cada periodo, cada docente entregará al estudiante el Qué? Cómo? Y Cuando? serán evaluados.	TRANSPARENCIA ,ORDEN Y AUTONOMIA
Existirá una semana para autoevaluarse y coevaluarse	AUTO REFLEXION
Finalizando cada periodo y después de la autoevaluación y coevaluación el estudiante realizará actividades complementarias (nivelación y profundización)	OPORTUNIDAD
La valoración será cualitativa e irá acompañada de un porcentaje que identificara el nivel en que el estudiante se encuentra.	CLARIDAD
El único espacio para nivelar un proceso de aprendizaje será dentro del mismo periodo . No se podrá nivelar después.	EXIGENCIA

